



# WANDLUNGSFÄHIGER RAUM 2.0



## **IMPRESSUM**

Herausgeber:  
On Top Klettern GmbH  
Vorgebirgsstraße 5  
50389 Wesseling

Inhaltlich verantwortlich:  
On Top Klettern GmbH

Konzeption, Layout, Design:  
[www.textkracher.de](http://www.textkracher.de)

1. Auflage: 1.000 Stück  
Stand: August 2019

Druckfehler und technische Änderungen vorbehalten.



# INHALT

<b>WANDLUNGSFÄHIGER RAUM 2.0</b> .....	<b>4</b>
<b>DAS SYSTEM</b> .....	<b>6</b>
<b>AUSSTATTUNG WANDFLÄCHEN</b> .....	<b>8</b>
WANDFLÄCHEN ZUM FIXIEREN .....	9
WANDFLÄCHEN ZUM EINHÄNGEN .....	9
<b>AUSSTATTUNG SYSTEM-ELEMENTE</b> .....	<b>11</b>
<b>AUSSTATTUNG KLETTERN &amp; BOULDERN</b> .....	<b>13</b>
<b>AUSSTATTUNG SPORT &amp; SPIEL</b> .....	<b>17</b>
<b>AUSSTATTUNG FITNESS &amp; THERAPIE</b> .....	<b>18</b>
<b>AUSSTATTUNG SEILGARTEN &amp; TEAMÜBUNGEN</b> .....	<b>20</b>
<b>AUSSTATTUNG BEWEGUNG &amp; BALANCE</b> .....	<b>21</b>
<b>AUSSTATTUNG SCHULUNG &amp; SEMINAR</b> .....	<b>22</b>
<b>INFOS FÜR PLANER &amp; ARCHITEKTEN</b> .....	<b>23</b>

## WANDLUNGSFÄHIGER RAUM 2.0

Der **Auslastungsgrad** bei Räumen in Schulen und öffentlichen Einrichtungen liegt gerade einmal bei **20 - 40 %**, denn die meisten Räume sind nur für eine spezielle Nutzung ausgelegt. Um den ständig wachsenden Anforderungen an zeitgemäßen und modernen Lern-, Spiel- und Projekträumen gerecht zu werden, muss regelmäßig das Inventar umgerüstet, erneuert und ausgetauscht werden. Viele der nachträglichen Baumaßnahmen erfordern jedes Mal die Prüfung von Statikern und Architekten, erzeugen Lärm und Schmutz sowie **hohe Kosten**.

Der Umbau und das Aufrüsten der Räumlichkeiten ist dann wenig effizient und mit **großem Zeitaufwand** verbunden. Der Betrieb der Räume ist für längere Zeit nur eingeschränkt oder gänzlich unmöglich. Die Montage der Innenraumgestaltung ist auf eine dauerhafte Nutzung ausgelegt. Spontane, **kreative Umbauten durch die Nutzer sind nicht möglich**, lasttragende Raumanbindungen sind nicht vorhanden.

### WAS IST EIN WANDLUNGSFÄHIGER RAUM

Das System des Wandlungsfähigen Raums 2.0 ermöglicht eine multifunktionale Nutzung der Räume. Ein Klassenraum wird durch den Austausch der Wandflächen und Ausstattungselemente zum Beispiel zum Kletter- und Boulderraum, Niedrigseilgarten, Tanz- und Bewegungsraum, Sport- und Therapieraum, Fitnessstudio, Präsentations- und Besprechungsraum und so weiter. Die aktuelle Ausstattung des Raums kann einfach, kurzfristig und werkzeuglos für fast jede Anforderung angepasst werden.

Insgesamt werden durch das System weniger Räume und weniger Grundstücksflächen benötigt. Das reduziert die Kosten erheblich. Die zukünftigen Veränderungen erfolgen **ohne Eingriff in die Bausubstanz** und ohne erneute Planung durch Statiker oder Architekten. Grundsätzlich wird ein schnellerer Zugang zu gebäudetechnischen Installationen möglich.

### WARUM WANDLUNGSFÄHIGE RÄUME?

✓ Sie erkennen die Problematik wieder und suchen nach Lösungen mit maximaler Wandlungsfähigkeit?

Der Wandlungsfähige Raum 2.0 macht es möglich!

### DAS BIETEN WANDLUNGSFÄHIGE RÄUME



## ✓ VOLLSTÄNDIGE RAUM AUSLASTUNG

Es wird ein viel höherer  
Raumnutzungsgrad realisiert

Das System, basierend auf einer Schwerlastschiene und Schlüsselochschiene, dient als Tragstruktur für Wandflächen (z.B. für Akustikpaneele oder Boulderwandpaneele) und Ausstattungselemente (z.B. für Sportgeräte, Slack Lines, Fitnessgeräte, u.v.m.).

## ✓ KOSTEN- OPTIMIERUNG

Notwendigkeit von weniger  
Räumen und somit Kosten-  
reduktion durch weniger  
benötigte Grundstücksfläche

Zukunftsstabil – zukünftige Veränderungen erfolgen ohne Eingriff in die Bausubstanz (ohne erneute Planung durch Statiker oder Architekten), schneller Zugang zu gebäudetechnischen Installationen. Reparaturen, Austausch, Modernisierung und Umrüstung sind schneller und einfacher – **der Raum bleibt wandlungsfähig über den gesamten Lebenszyklus.**

## ✓ KINDERLEICHTE MONTAGE

Kreative Raumgestaltung  
und -nutzung, in der Regel  
ohne Werkzeug durchführbar  
und somit z.B. durch Schüler  
möglich

Aufnahme von hohen Lasten (z.B. Slack Line) ohne zusätzliche Maßnahmen – minutenschnelle Anpassung des Raums möglich (z.B. vom Seminarraum zum Kletterraum).

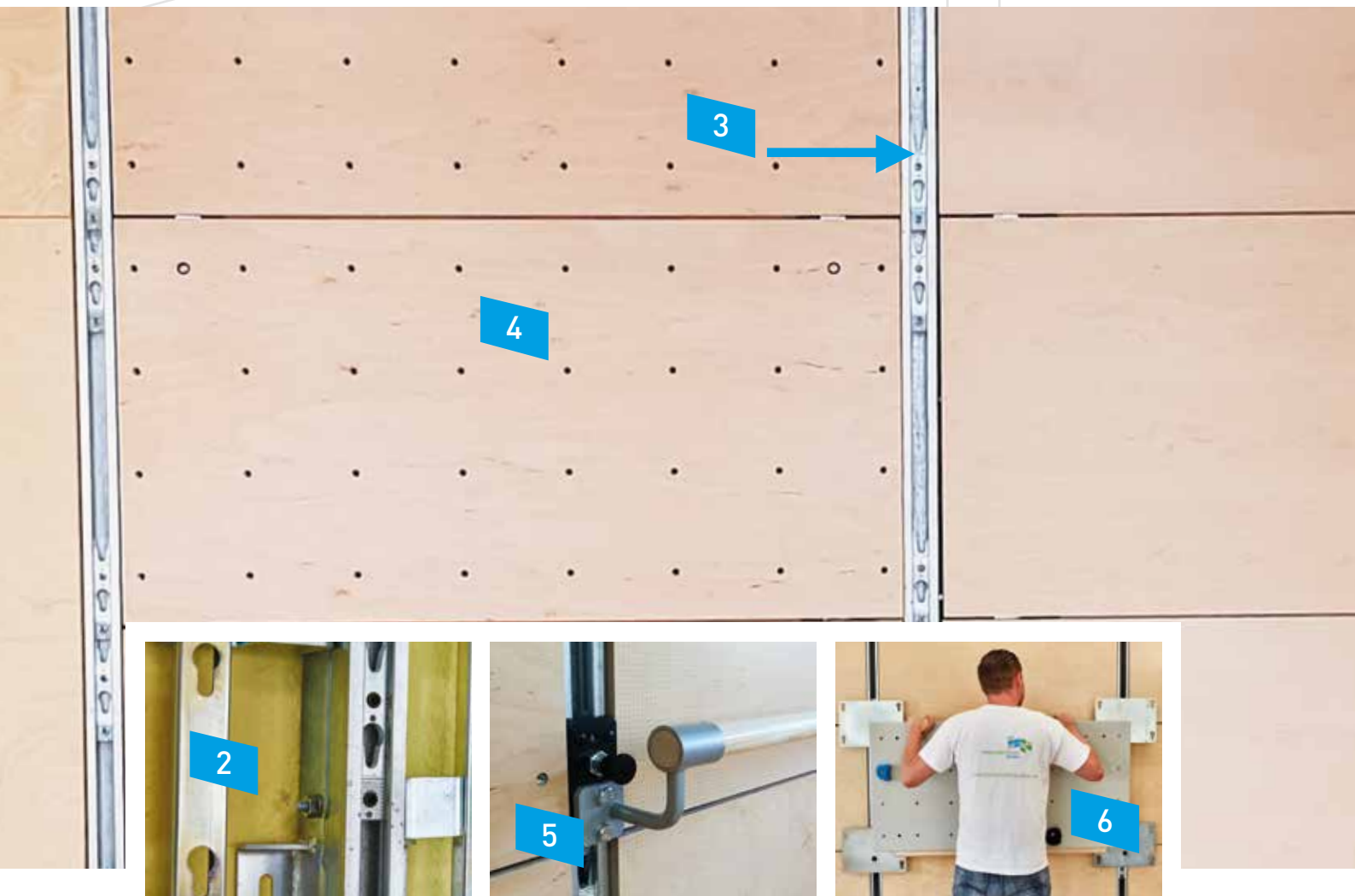
## DIE VORTEILE IM ÜBERBLICK

- multifunktionale Nutzung der Räume
- flexible, temporäre, werkzeuglose Verankerungen der Wandflächen
- flexible, temporäre, werkzeuglose Verankerungen der Ausstattungselemente
- nachhaltig und zukunftsstabil
- höherer Raumauslastungsgrad
- pädagogische und didaktische Aufwertung der Räume
- kreative Raumgestaltung durch Nutzer / Schüler
- Reduzierung von Stillstandzeiten
- aufwandsarmer, niedrigerer Zeitaufwand für Umbau / Umrüstung
- niedrigere Betriebskosten
- minimale Reparaturkosten
- ökologisch und ökonomisch durch Sharing System

## DAS SYSTEM

Das tragende System des WFR 2.0 besteht aus den Halben Schwerlast- und Schlüsselochschienen. In der Schwerlastschiene können belastbare Inlets eingeführt und ausgerichtet werden sowie verschiedenste Ausstattungselemente eingehängt werden, wie beispielsweise Sportgeräte. Bei extremen Lasten, wie zum Beispiel bei der Slack Line, werden spezielle Power Inlets und Power Anschlagenelemente verwendet. Rechts und links neben der Schwerlastschiene werden Schlüsselochschienen installiert. Diese zusätzlichen Schienen ermöglichen es, ganze Wandflächen einzuhängen und blitzschnell aus-

zutauschen. Ergänzend gibt es noch die Adapterplatte. Diese wird dann eingesetzt, wenn die aktuellen Wandflächen bestehen bleiben und vor die bestehenden Flächen, andere Flächen (z.B. Spiegel) installiert werden sollen. Die Adapterplatten werden dafür in den Inlets montiert, so dass eine noch schnellere Montage und Demontage von Wandflächen erfolgen kann. Links und rechts schließt eine Seitenverkleidung zum Einhängen das System ab. Der untere Abschluss ist so gestaltet, dass Körperfangstellen ausgeschlossen werden und das Gesamtsystem eine Ebene bildet.





- 1 Schwerlastschiene
- 2 Schlüssellochschiene
- 3 Klassik Inlet
- 4 Wandflächen zum Einhängen oder Fixieren in Schlüssellochschiene
- 5 Ausstattungselemente zum Einhängen
- 6 Adapterplatte mit Schlüssellochbild zum Einhängen vor bestehende Flächen

## POWER ANSCHLAGELEMENT



Schritt 1

Sicherheitsbolzen entriegeln



Schritt 2

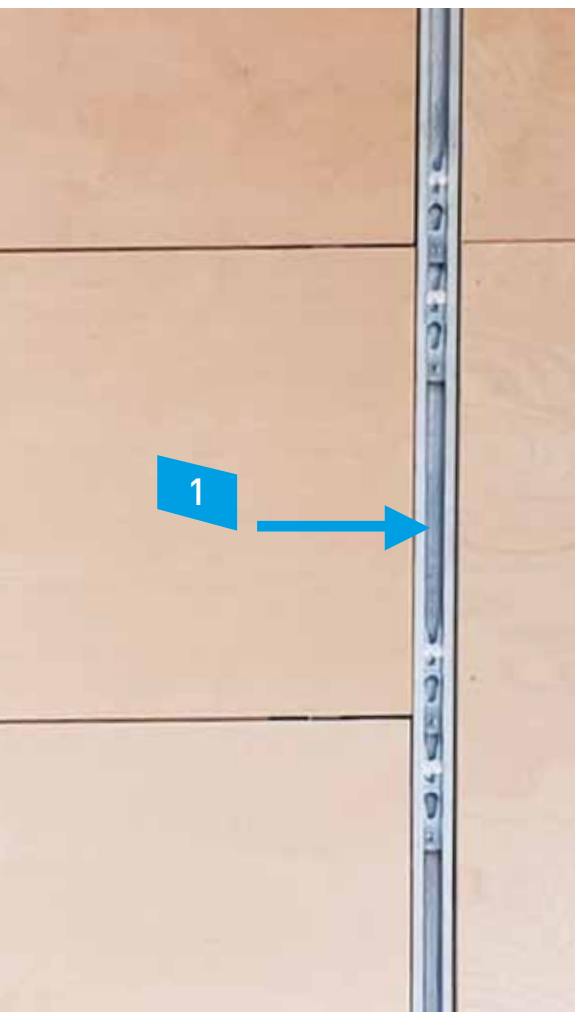
Poweranschlag einhängen



Schritt 3

Sicherheitsbolzen arretieren

**... in wenigen Sekunden!**



✓ Das System ermöglicht innerhalb kürzester Zeit den Raum für die anvisierte Nutzung anzupassen.

✓ Wandlungsfähiger Raum 2.0 beinhaltet ein Konzept mit optimaler Positionierung der Inlets.

✓ Das Inlet-Konzept ermöglicht sämtliche Ausstattungselemente zu nutzen ohne die Inlets versetzen zu müssen.

## AUSSTATTUNG WANDFLÄCHEN

Die Wandflächen werden rückseitig mit spezieller Unterkonstruktion geliefert. Die präzise Verarbeitung der Unterkonstruktion ermöglicht ein sekundenschnelles Ein- und Aushängen. Die Wandflächen zum Fixieren sind zudem extrem belastbar und können an jeder Position im WFR-2.0-System ein- und ausgehängen werden.

✓ Die Flächen werden mit den Maßen ca. 120 x 60 cm / 120 x 30 cm / 60 x 60 cm / 60 x 30 cm geliefert.

**Sondermaße sind auf Anfrage möglich.**







## WANDFLÄCHEN ZUM FIXIEREN



### Kletter- und Boulderwand

- TÜV zertifiziert
- Quarzsand Harz beschichtet
- 32 Griffbefestigungsmöglichkeiten



### Cube Sports

- patentiertes Stecksystem
- 9 T-Öffnungen
- Zubehör wird mittels Federbolzen arretiert

## WANDFLÄCHEN ZUM EINHÄNGEN



### Holz lackiert

- PEFC zertifiziert
- verschiedene Holzarten, z.B. Birke
- homogene Oberfläche



### Design

- kunststoffbeschichtet
- schmutzabweisend
- z.B. blau, rot, weiß, usw.



### Akustik

- Textil-Oberflächen
- schallschluckend
- große Farbauswahl



### Spiegel

- Alu-Dibond
- leichter als Glas
- sicherer als Glas



### Whiteboard

- abwischbar
- glatte Oberfläche
- auch geeignet für Magnete



### Klemmtafel / Schaukasten

- Klemmrahmen aus Metall
- transparentes PVC-Deckblatt
- ideal als Schwarzes Brett



### Monitor- und TV-Halterung

- diverse Bildschirmgrößen
- schwenkbar
- neigbar



### Druck

- beständiger UV-Direktdruck
- farbrillant und hochauflösend
- Wunschmotive möglich



## AUSSTATTUNG SYSTEM-ELEMENTE

Die Systemelemente sind notwendig für die Installation der Ausstattungselemente. Diese Elemente werden in oder an der Schwerlastschiene eingehängt und fixiert.



Abbildung links:  
**Power Inlet** (als Paar)

Aufnahme für das  
Power Anschlagelement

Abbildung rechts:  
**Klassik Inlet**

Aufnahme für das  
Klassik Anschlagelement



Abbildung links:  
**Power  
Anschlagelement**

z.B. für Slack Line,  
Seilgarten, u.v.m.

Abbildung rechts:  
**Klassik  
Anschlagelement Bügel**

z.B. für Battle Rope,  
Schlingentrainer, u.v.m.



Abbildung links:  
**Klassik  
Anschlagelement Öse**

z.B. für Karabiner,  
Schekel, u.v.m.

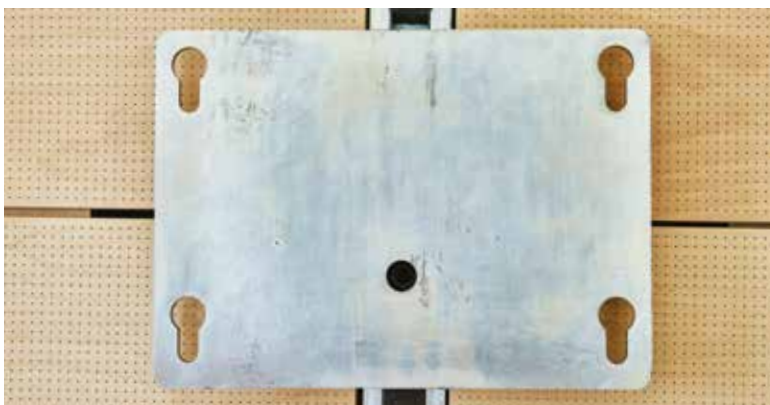
Abbildung rechts:  
**Fingerfallenschutz  
Abdeckkappe**

23 bis 150 mm  
Zum Schutz der  
Schwerlastschiene



**Abdeckkappen Sauger**

Zum Abnehmen des  
Fingerfallenschutzes



**Adapterplatte**

inkl. Schlüssellochbild zur  
Aufnahme vorgehangener  
Wandflächen



## AUSSTATTUNG KLETTERN & BOULDERN

Sobald das System WFR 2.0 installiert ist, können Sie minuten-schnell hochbelastbare Boulder- und Kletterpaneele und sogar Seilumlenkungen installieren. Die Boulder- und Kletterpaneele sind TÜV zertifiziert und in vielen Farben erhältlich – auf Wunsch hochauflösend bedruckt.

Auf den Kletterpaneelen können nicht nur Klettergriffe installiert werden. Der Spezialklettergriff ermöglicht das Aufhängen und Durchführen von Boulderspielen wie Darts oder Boulder Basketball. Für alle Altersklassen und Zielgruppen, lässt sich die Kletter- und Boulderwand attraktiv gestalten. Neben dem hohen Aufforderungscharakter schult die Boulderwand ganz nebenbei die Motorik, den kognitiven, emotional-affektiven, sozialen und den Wahrnehmungsbereich der Schüler und Nutzer.

Aufgrund der speziellen Unterkonstruktion können die belastbaren Kletter- und Boulderwandpaneele mit nur zwei Schrauben, in der vorgesehenen Schraubenführung der Schlüssellochschiene, felsenfest fixiert werden.

✓ **Ist das System des Wandlungs-fähigen Raums 2.0 erst einmal installiert, erspart es Ihnen, Statiker und Architekten mit der Prüfung zur Machbarkeit zu beauftragen.**



### Boulderspiel Parkour

- 4 Parkour Bouldergriffe mit Aufnahme
- 2 Poolnudeln
- für Alt und Jung
- Spielbeschreibung



### Boulderspiel Darts

- Dartscheibe mit spitzenlosen Pfeilen
- Spezialgriff Klammermaxe
- Griffset Quergang mit 15 violetten Klettergriffen
- Spielbeschreibung



### Boulderspiel Basketball

- Basketballkorb und kleiner Basketball
- Spezialgriff Klammermaxe
- Griffset Quergang mit 15 violetten Klettergriffen
- Spielbeschreibung



### Boulderspiel Twister Boulder

- Twisterscheibe
- Klettergriffset Twister mit extra großen Griffen
- Ausführliche Spielbeschreibung



Schulklettergriffset: Leicht C

### Schulklettergriffset Leicht A / Leicht B / Leicht C

- TÜV zertifiziert
- 15 Klettergriffe pro Set
- für Einsteiger und Schüler



Kinderklettergriffset: ABC

### Kinderklettergriffset ABC / Ziffern / Rechenzeichen

- TÜV zertifiziert
- 26, 10 oder 5 Klettergriffe pro Set
- pädagogisch wertvoll für Kinder



Das komplette Sortiment  
an Klettergriffen finden  
Sie unter:  
[www.ontopklettern.de](http://www.ontopklettern.de)

Therapie-Klettergriffset: Symmetrie



### Therapie-Klettergriffset Symmetrie / Therapie-Kelle / Therapie-Klettertritt

- TÜV zertifiziert
- 10 bzw. 1 Klettergriff pro Set
- ergonomisch für den therapeutischen Einsatz



### Spezialklettergriff Klammermaxe

- spezieller Griff mit Aufnahme für Elemente
- 1 Griff inkl. Aufnahme pro Set
- für kreative Anwendungen und eigene Ideen



### Strukturen Holz

- mit Griffbefestigungsmöglichkeiten
- Quarzsand Harz beschichtet
- ohne scharfe Kanten



### Strukturen GFK

- mit Griffbefestigungsmöglichkeiten
- raue Oberfläche
- runde und freie Formen



#### **WFR 2.0 TopStop® Seilbremse**

- TÜV zertifiziert
- reduziert das Gewicht für den Sichernden um 85 %
- einfach und sicher – ideal für Schulklassen und Einsteiger



#### **Kletterseil**

- 10,5 mm Durchmesser
- dynamisch
- optimiert für den Einsatz in der TopStop® Seilbremse



#### **Hakenlasche**

- gebördelt
- M 10
- Bruchlast 25 kN, 15 kN quer



#### **Fallschutzmatte**

- verschiedene Ausführungen
- diverse Farbmöglichkeiten
- mit Klett- oder Lederecken





## AUSSTATTUNG SPORT & SPIEL

✓ Das System des Wandlungs-  
fähigen Raums 2.0 belebt.

Nach einer Unterrichtsstunde Mathe kann beispielsweise umgehend mit dem Sport begonnen werden. Dafür wird einfach ein Basketballkorb in die Inlets eingehängt oder etwas niedriger die Ballettstangen. Durch den Einsatz von passenden Wandflächen und Ausstattungselementen wird für die bevorzugte Sportart der Raum perfekt angepasst. Auch der Boden kann mit Turnmatten, für zum Beispiel Bodenübungen, präpariert werden. Der WFR 2.0 kann dementsprechend als kurzes Bewegungsangebot in der Pause oder als Sporthallenersatz eingesetzt werden.



### Haltestange Holz

- in Reihe installierbar
- ca. 120 cm
- inkl. 2 Punktaufhängung



### Basketballkorb für Kinder

- original Basketballkorbgröße
- ohne Brett
- inkl. 1 Punktaufhängung



### Disc Catcher

- 81 x 31 cm großer Zielkorb
- schwenkbar
- inkl. Netz- und 1 Punktaufhängung



### Frisbee Soft Set

- keine Verletzungsgefahr
- 21 cm Durchmesser
- PE-Schaum



### Basketball

- keine Verletzungsgefahr
- 20 cm Durchmesser
- für Kinder

## AUSSTATTUNG FITNESS & THERAPIE

Der Klassenraum wird von den Schülern selbst, im Handumdrehen, zum Fitnessstudio umgestaltet. Auch zum Ausgleich kann der Raum zum schnellen Auspowern, zwischen zwei Unterrichtseinheiten, genutzt werden.

Die Wände können mit Akustikflächen versehen werden. In den Klassik-Anschlagelementen Öse und Bügel können zahlreiche Trainingsgeräte ohne Werkzeug montiert werden. Genauso problemlos kann der Raum von Vereinen für Trainings- oder auch Therapieeinheiten genutzt werden.

✓ Das System des Wandlungsfähigen Raums 2.0 ermöglicht den Raum so zu gestalten, dass Kleingruppen trainieren und Sport treiben können, ohne die große Sporthalle zu belegen.





### Boxsackhalterung

- inkl. WFR 2.0  
2 Punktaufhängung
- stabil
- für weitere Anwendungen einsetzbar

### Boxsack

- 25 bis 55 kg und  
80 bis 180 cm x 35 cm
- Außenmaterial: PU  
Füllmaterial: Leinen-  
Gummigemisch
- inkl. Drehwinkel und Kette



### Boxhandschuhe

- 8 bis 14 oz.
- optimaler Schutz für Hand  
und Handgelenk
- atmungsaktiv



### Schlingentrainer Vario

- für Kraft- und Stabilisierung
- variierbare Seillänge
- gummiertes Griffstück



### Stroops (medium)

- Widerstandsstufen von  
9 bis 14 kg
- 120 cm lang
- Nylonummantelung



### Theraband

- verschiedene  
Widerstandsstufen
- Naturlatex
- individuell zuschneidbar



### Battle Rope

- 10 m lang und 7 kg schwer
- 35 mm Durchmesser
- gelenkschonend



### Gymnastikmatte

- 120 oder 180 x 60 x 0,1 cm
- hautsympathisch und  
hygienisch
- extrem widerstandsfähig

## AUSSTATTUNG SEILGARTEN & TEAMÜBUNGEN



Das System des Wandlungsfähigen Raums 2.0 bringt den Seilgarten in den Klassenraum. Der Schwerpunkt der Übungen eines Teamparcours liegt in der Bewältigung seiner Herausforderungen durch die ganze Gruppe. Alleine lässt sich die gestellte Aufgabe nicht lösen.

Über die Power Anschlagelemente sind Seilkonstruktionen kaum noch Grenzen gesetzt. Es können klassische Elemente der Niedrigseilgärten realisiert werden.

Diese Übungen bilden hervorragende Metaphern für Teamtraining- und Teambuildingprozesse. Gruppendynamische Aktivitäten verändern das Verhältnis der Schüler in Richtung »gemeinsames Handeln« und fördern wichtige Soft Skills wie Kommunikations- und Kooperationsfähigkeit.



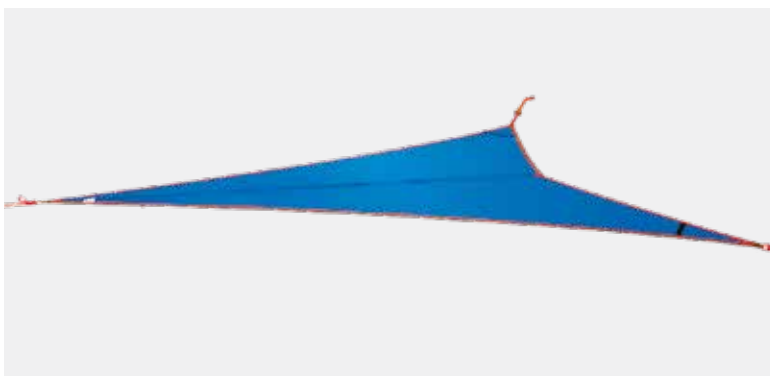
### Spinnennetz

- diverse Schnüre und Gummiseile
- kreative Gestaltung durch Nutzer
- individuelle Maße



### Teambrücke

- Seile und Seilrollen
- Holztrapeze
- individuelle Maße



### Entspannungssegel

- 3,25 x 3,25 x 2,70 m
- bis 220 kg belastbar
- weitere Ausführungen



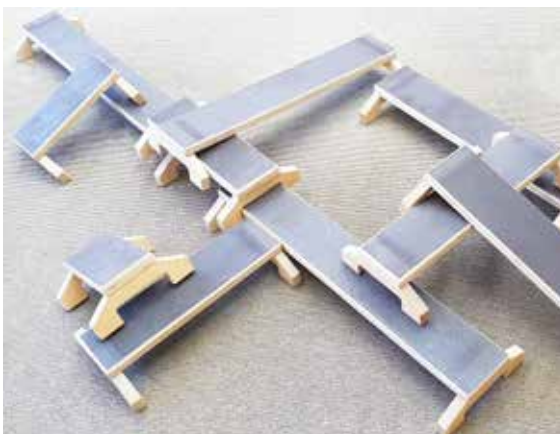
## AUSSTATTUNG BEWEGUNG & BALANCE

Über das Power Anschlagelement können sogar Slack Lines installiert werden. Sie müssen keinen echten Baum beschädigen, können wetterunabhängig loslegen und das ohne zuvor den Statiker zu beauftragen.



### Slack Line

- 10 m lang
- Ratschenschutz
- verschiedene Ausführungen und Längen



### Greizer Treppen

- 10-teilig
- rutschhemmende Oberfläche
- platzsparende Lagerung

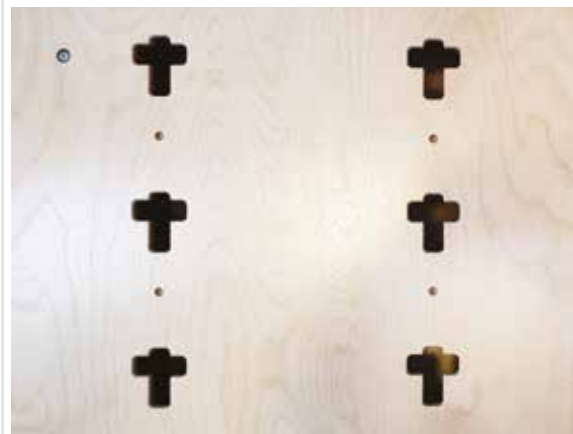
✓ Das System des Wandlungsfähigen Raums 2.0 ist so tragfähig wie ein Baumstamm.

Das Balancieren auf dem »Spanngurt« fördert Konzentration, Koordination und den Gleichgewichtssinn. Dieses effektive Ganzkörpertraining ist der ideale Ausgleichssport für Jedermann.



### Team Slack Line

- 5 m lang
- 8 cm breit
- 20 Schlaufen und Holzstab



### Cube Sports Elemente

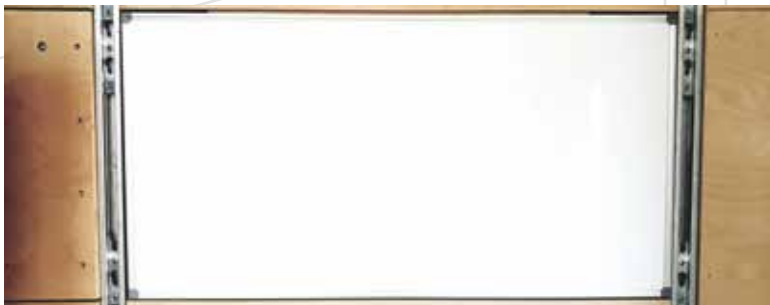
- große Auswahl
- zur Anbindung an Cube Sports Wandflächen
- Erstellung kreativer Bewegungslandschaften

## AUSSTATTUNG SCHULUNG & SEMINAR

✓ Ein Wandlungsfähiger Raum kann blitzschnell gewandelt werden.

Ein Wandlungsfähiger Raum kann umgehend von einem Slack Line Raum wieder in einen Schulungs- oder Seminarraum gewandelt werden. Die Wandflächen können dafür blitzschnell ausgehängen und zum Beispiel durch eine große

Tafelfläche ersetzt werden. Das WFR System 2.0 ermöglicht zudem, auch nachträglich Kabel und Leitungen zu verlegen. Der Einsatz neuer Medien wird dadurch enorm erleichtert.



### Whiteboard

- abwischbar
- glatte Oberfläche
- auch geeignet für Magnete



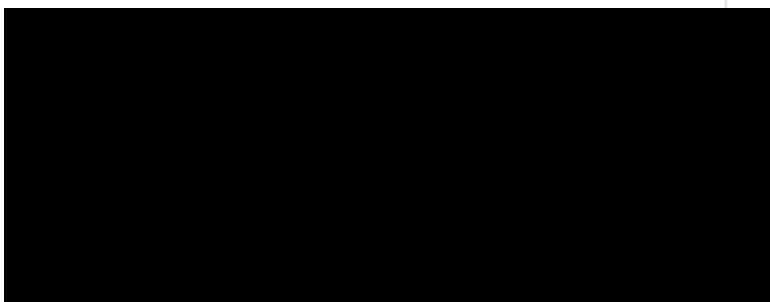
### Klemmtafel / Schaukasten

- Klemmrahmen aus Metall
- transparentes PVC-Deckblatt
- ideal als Schwarzes Brett



### Monitor- und TV-Halterung

- diverse Bildschirmgrößen
- schwenkbar
- neigbar



### Tafel

- schwarz oder grün
- für Kreide
- abwischbar



# INFOS FÜR PLANER UND ARCHITEKTEN

## ✓ WIR UNTERSTÜTZEN SIE ...

bei der Planung Ihres Wandlungsfähigen Raums.

## ✓ WIR BERATEN SIE ...

360 Grad aus technischer und aus konzeptioneller Sicht.

## ✓ WIR PLANEN FÜR SIE ...

den Raum, so dass ein Maximum an Anwendungen möglich wird und z.B. Fallbereiche berücksichtigt sind.

**PLANUNG UND  
AUSFÜHRUNG  
AUS EINER HAND**

Die Planung und Ausführung muss aus einer Hand erfolgen, damit das System harmonisch bleibt, funktioniert und auch alle Möglichkeiten ausgeschöpft und erfüllt werden können.

## DIE VORTEILE IM ÜBERBLICK

- technische Beratung und Lastangaben
- konzeptionelle Beratung
- Auswahl zielgruppenspezifischer Ausstattungselemente
- Auswahl zielgruppenspezifischer Wandflächen
- Erstellung von 3D-Gestaltungsentwürfen
- Kostenübersicht und Angebot
- Erstellung Leistungsverzeichnisse und Musterausschreibungstexte
- Zertifizierung von Montagefirmen
- Musterbereitstellung
- Präsentation im Showroom Wesseling

Sie möchten mehr wissen?  
Treten Sie mit uns in Kontakt!  
Wir freuen uns auf Sie!

**ERFAHRUNG.  
QUALITÄT.  
SERVICE.**



**OnTop<sup>®</sup>  
Klettern**

**On Top Klettern GmbH**

Vorgebirgsstraße 5 | 50389 Wesseling

Telefon: +49 (0)2236 8905-84

E-Mail: [info@wandlungsfähigerraum.de](mailto:info@wandlungsfähigerraum.de)

**WWW.WANDLUNGSFÄHIGERRAUM.DE**